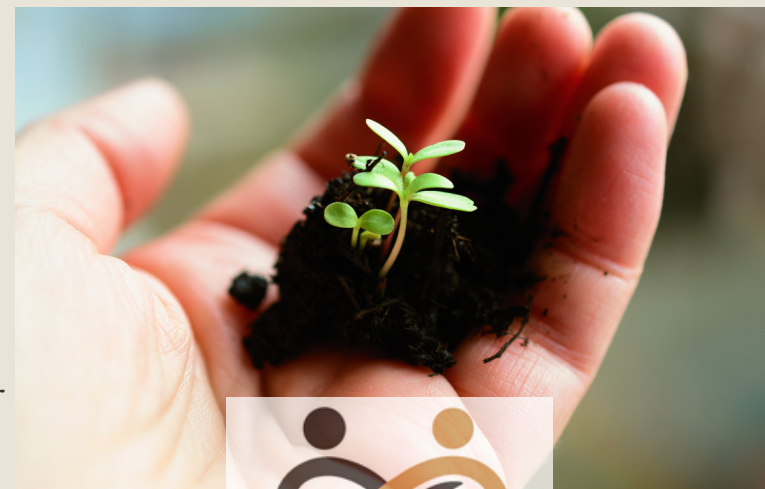
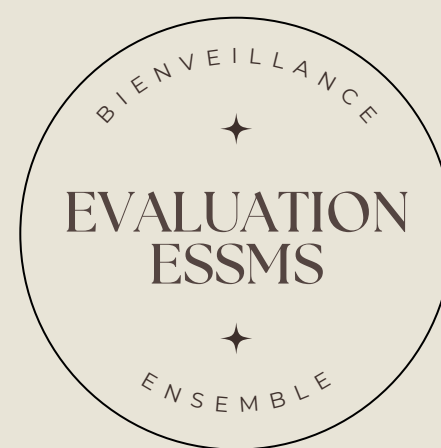


# Nos valeurs à votre service

## Vos Contacts Céos'Consult



Vivre l'obligation  
réglementaire comme une  
opportunité de  
développement  
en gardant l'humain au cœur  
de vos métiers

### IMPARTIALITÉ ET INDÉPENDANCE

Nos évaluateurs déclarent chaque année les interventions qu'ils réalisent auprès des ESSMS ; conseil comme formation. Durant au moins 2 ans, ils ne seront alors plus missionnés dans ces ESSMS.

### CONNAISSANCE DU METIER

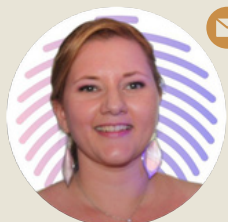
Les évaluations sont menées en binôme avec un profil "coordinateur" mixant les compétences qualité et les compétences métier, et un profil "terrain" par un professionnel encore en poste dans votre domaine d'intervention (EHPAD, CHR, Service Autonomie, etc)

### BIENVUEILLANCE

Notre objectif est d'apporter de la valeur ajoutée à votre évaluation en la rendant vivante auprès de vos équipes - nous ne nous arrêtons pas aux écrits mais misons sur l'expérience terrain.

### PROTECTION DE LA CONFIDENTIALITÉ

Nous respectons la confidentialité et la sécurité des données recueillies et traitées dans le cadre de nos évaluations. Nous prenons également des mesures pour garantir la confidentialité des informations échangées entre votre structure et nos évaluateurs.



Julia Payen  
Réfêrente ESSMS

✉ juliapayen@ceosconsult.fr

☎ 06.89.22.05.50

ℹ Responsable QHSE,  
Consultante et Formatrice  
Qualité et Médico Social

morganedeblander  
@ceosconsult.fr



☎ 06.12.10.59.86

CAFERUIS, Formatrice et  
Consultante Secteur  
Médico-Social

ℹ Morgane Deblander  
Evaluatrice ESSMS



Virginie Motte  
Gérante

✉ virginiemotte@ceosconsult.fr

☎ 06.16.19.76.07

ℹ Ingénieur Qualité, Master en  
management des ESSMS,  
Formatrice et consultante en  
ESSMS, Auditrice ICA ISO 9001



273 rue Jean Baptiste Lebas  
59830 Cysoing



www.ceosconsult.fr

# Menons vos évaluations ensemble en tirant profit de notre expérience terrain

En France, près de 36.000 établissements et services sociaux et médico-sociaux (ESSMS) accompagnent les personnes confrontées à des situations de grande précarité ou concernées par des addictions, les personnes en situation de handicap, les enfants protégés, les personnes âgées.

Depuis la loi du 2 janvier 2002, ces structures ont obligation de mener une évaluation de la qualité des prestations délivrées. Dans un objectif d'amélioration du dispositif, cette obligation a été renouvelée en 2019.

Pour mener ces nouvelles évaluations quinquennales en tirant profit de son expérience de terrain dans les formations et accompagnements, Céos'Consult est autorisé par la Haute Autorité de Santé selon le cadre fixé dans le Décret du 28 avril 2022 relatif à l'accréditation des organismes pouvant procéder à l'évaluation de la qualité des ESSMS.

Céos'Consult n'est donc pas qu'un organisme d'évaluation des ESSMS mais bien un organisme spécialisé en ESSMS.

L'évaluation est un levier d'amélioration de la démarche qualité, elle vous permettra de valoriser les bonnes pratiques repérées dans votre structure.

## Les délais après la signature du contrat

- Acceptation de la mission : 7 jours par l'évaluateur coordinateur
- Prise de contact avec vous (par le coordinateur après acceptation de la mission): 7 jours
- Notre délai pour rendre le rapport : 15 jours
- Votre délai pour la relecture : 30 jours
- Notre retour suite à la prise en compte de vos remarques : 7 jours

## Comment se déroule l'évaluation ?

Une évaluation à mener ensemble...

### 1. Préparons l'évaluation

- Première prise de contact téléphonique pour répondre à vos premières questions
- Réunion de cadrage et contractualisation
- Planning d'évaluation
- Liste des pièces à fournir (pour l'audit système)
- Préparation de l'accompagné traceur (fiche informative et consentement)



### 2. Consultation documentaire

### 3. Evaluation sur site

- Réunion d'ouverture - présentation de la journée
- Visite de la structure
- Evaluations selon le planning établi - accompagné traceur, traceur ciblé, audit système (entretien, observation, étude documentaire)
- Bilan de fin de visite



### 4. Après l'évaluation : ensemble

- Transmission du pré-rapport généré sur Synae
- Echanges sur vos éventuelles remarques et observations
- Rapport d'évaluation finalisé

### 5. Après l'évaluation : à vous de jouer

- Transmission du rapport à votre autorité compétente
- Présentation des résultats auprès des équipes
- Mise en place de votre plan d'action (vers une amélioration continue...)



## Les évaluateurs Céos'Consult

**Notre VALEUR AJOUTÉE :** Chez Céos'Consult, les évaluations sont menées par un évaluateur coordinateur et un évaluateur terrain. Vous avez donc l'assurance qu'un des 2 évaluateurs exerce toujours une fonction au sein d'un ESSMS et que l'autre intervient en tant que consultant / formateur spécialisé en ESSMS.

Nos évaluateurs sont présents dans plusieurs régions de France, ce qui nous permet de réduire les frais de déplacement. En effet, même si la liste publiée par la HAS est organisée par département, nous pouvons intervenir dans toute la France !!

### Le saviez-vous ?

Selon le cahier charges de la HAS, nous devons veiller à ce que chaque intervenant dans une mission d'évaluation :

- n'exerce pas son activité professionnelle au sein d'un ESSMS du même département que l'ESSMS évalué
- n'exerce pas, ou plus, son activité professionnelle depuis cinq années dans l'ESSMS évalué, ni au sein de l'organisme gestionnaire
- n'a pas d'intérêts directs ou indirects depuis cinq années dans l'ESSMS évalué, ni au sein de l'organisme gestionnaire
- n'exerce pas au sein des autorités d'autorisation, de tarification et de contrôle des ESSMS, ni au sein de la HAS

### Le saviez-vous ?

Chaque organisme fixe sa durée d'évaluation. Chez Céos'Consult, la durée sur site varie de 1 jour (avec 2 évaluateurs) à 4 jours (avec 2 évaluateurs).